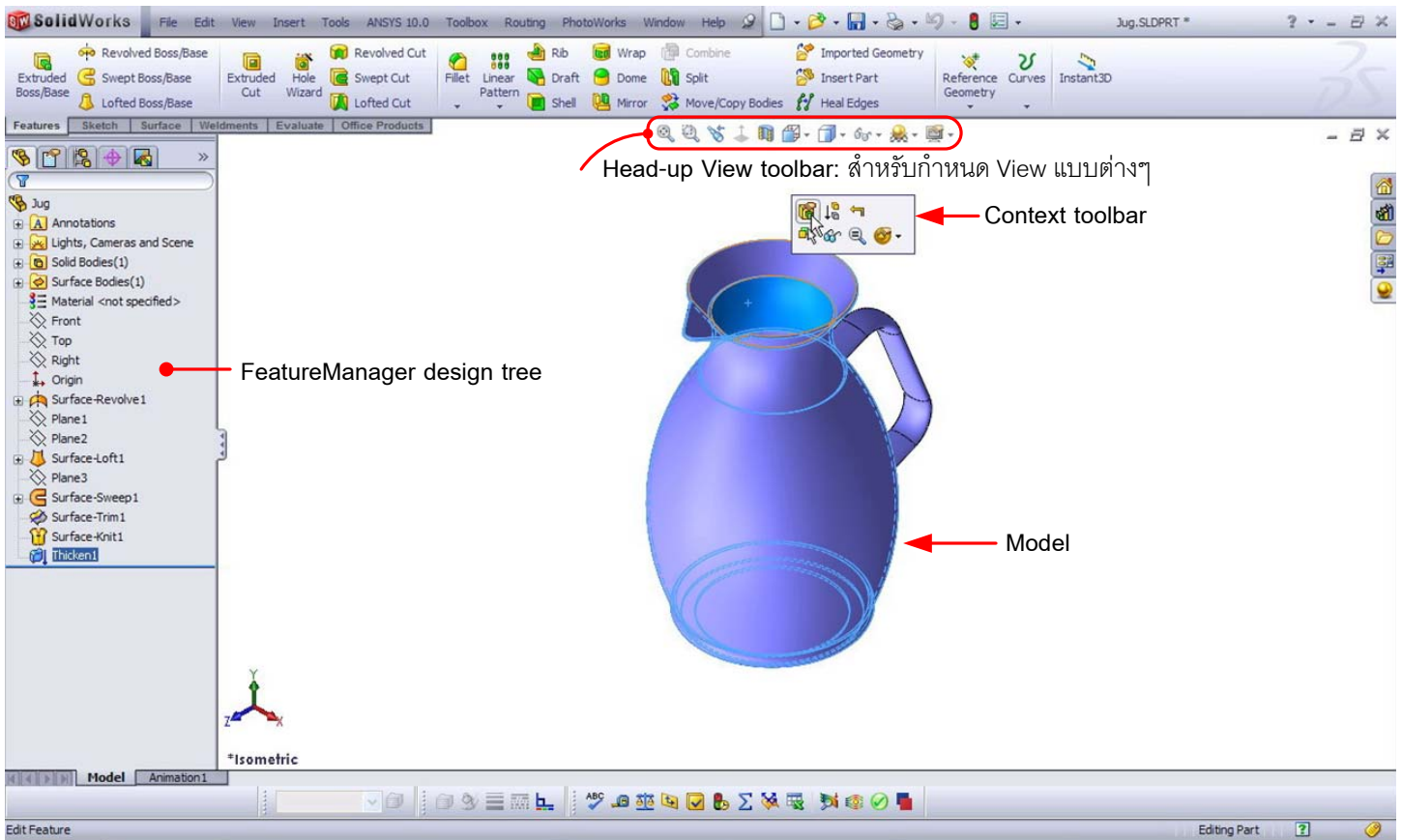
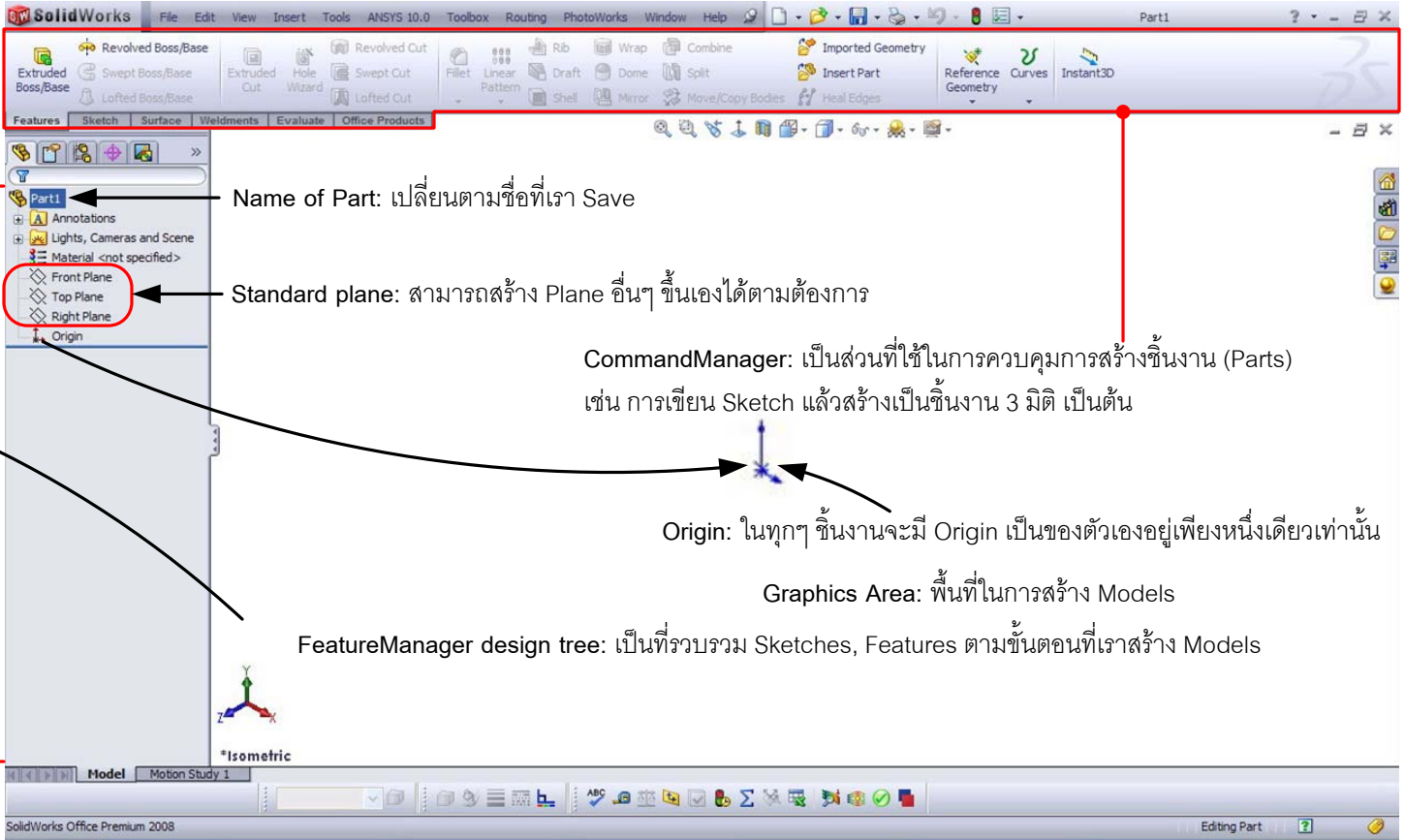
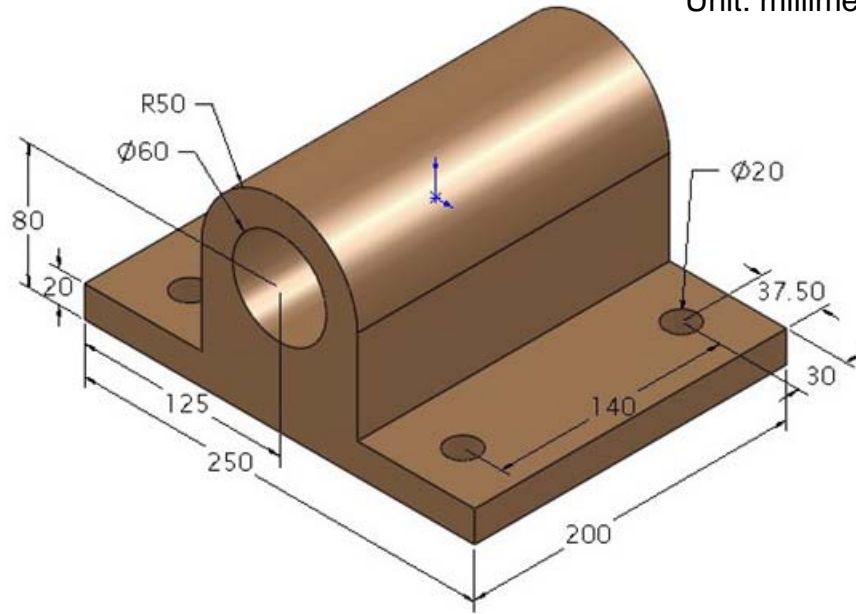


SolidWorks 2008 User Interface





ขั้นตอนการสร้าง Model

1. เปิด Sketch บนระนาบ Front



2. เขียน Circle บนจุด Origin



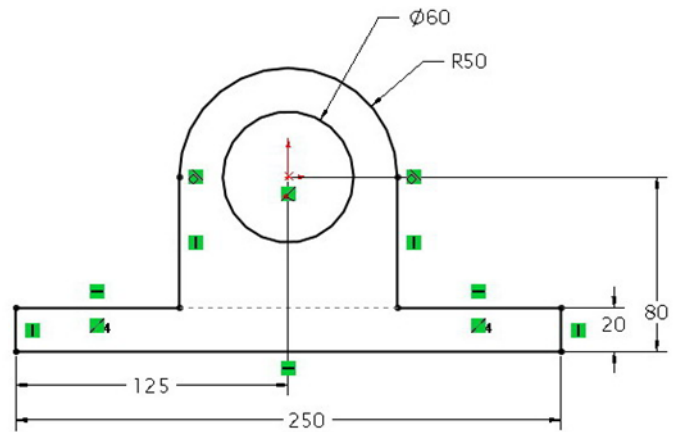
3. เขียน Centerpoint Arc บนจุด Origin



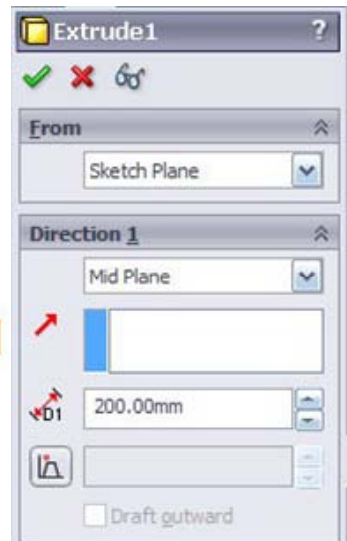
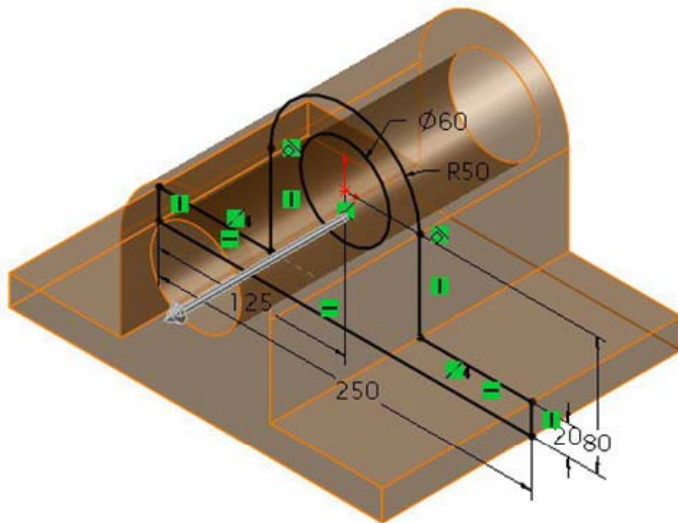
4. เขียน Line ให้ Sketch เป็นเส้นร่างแบบปิด (Closed sketch)



5. กำหนด Relations และ กำหนด Dimensions ให้กับ Sketch

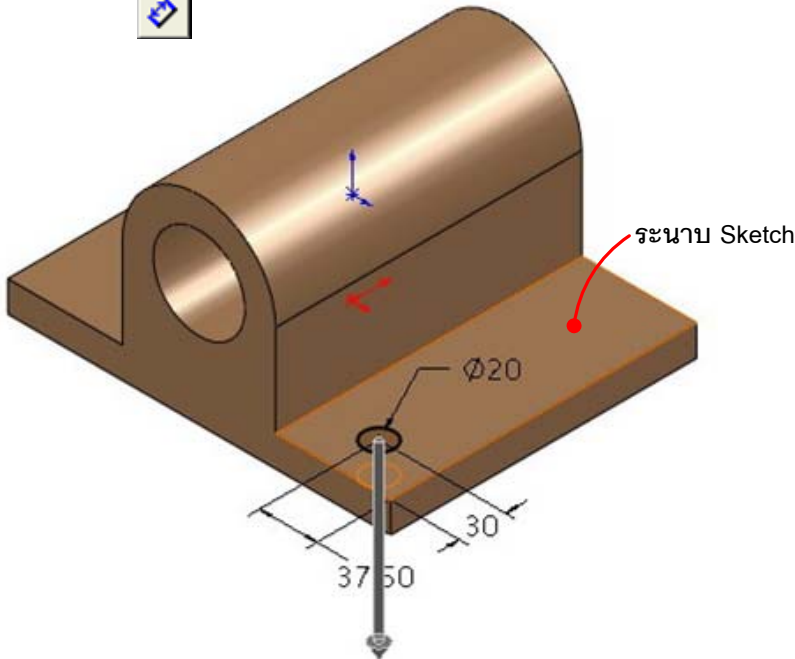


6. คลิก Extrude Boss/Base แล้วกำหนดค่าดังแสดงในรูป



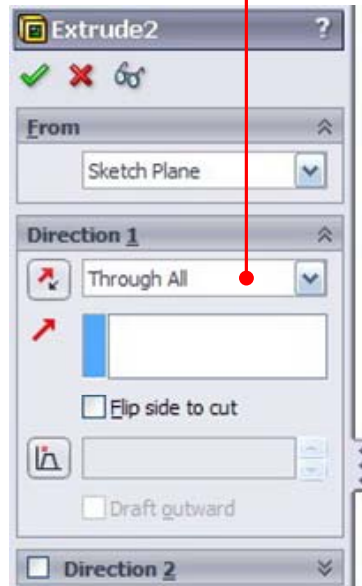
6. สร้างรูเจาะวงกลม

เขียน Circle แล้วให้ขนาด 20 mm-dia แล้วคลิก Extruded Cut



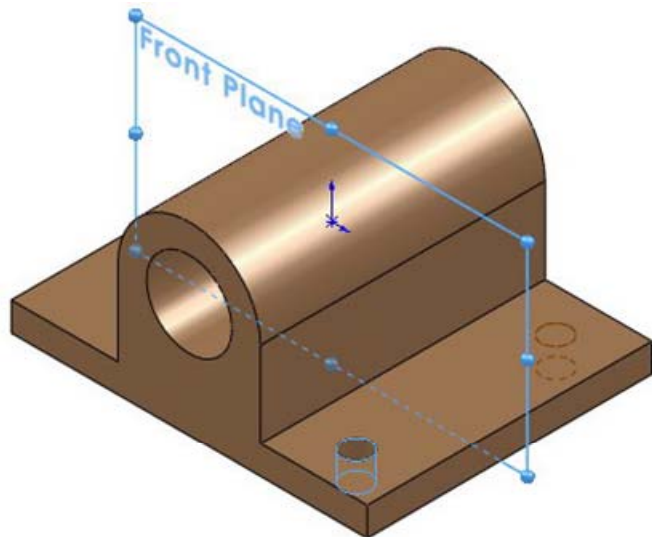
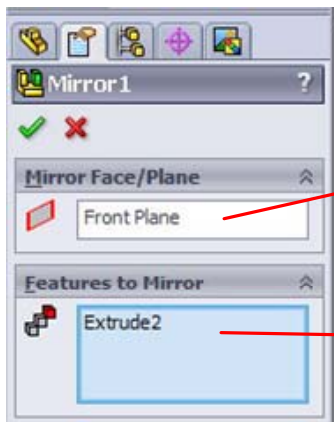
Extruded Cut

End Condition: Through All



7. Mirror feature

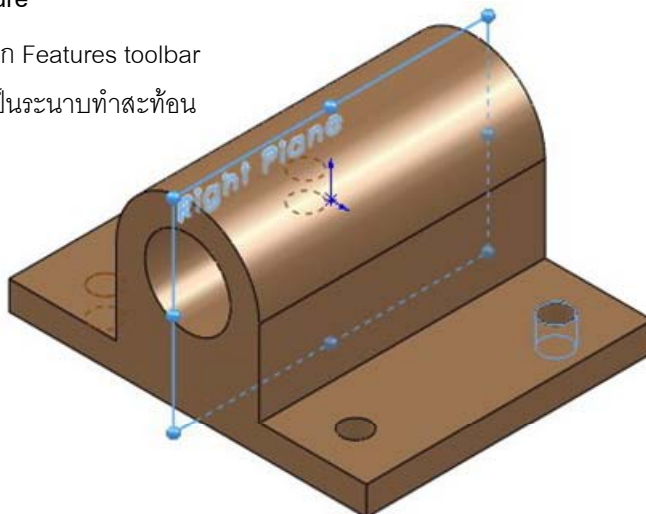
คลิก Mirror จาก Features toolbar



8. Repeat Mirror feature

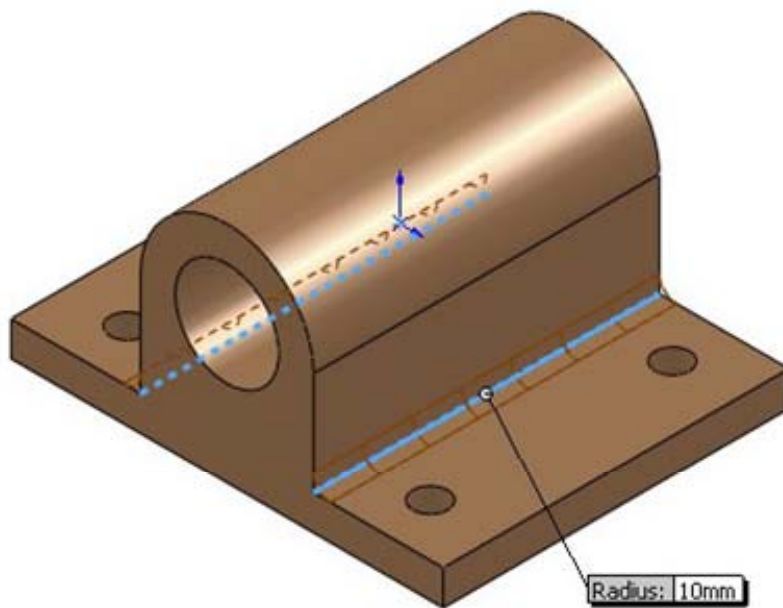
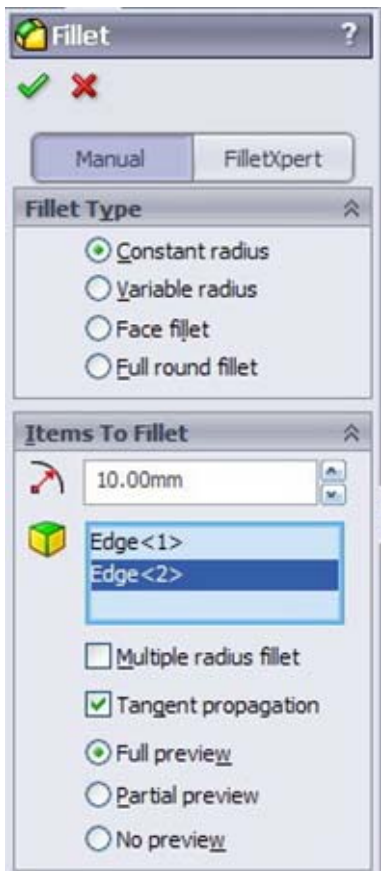
คลิก Mirror จาก Features toolbar

เลือก Right Plane เป็นระนาบทำสะท้อน



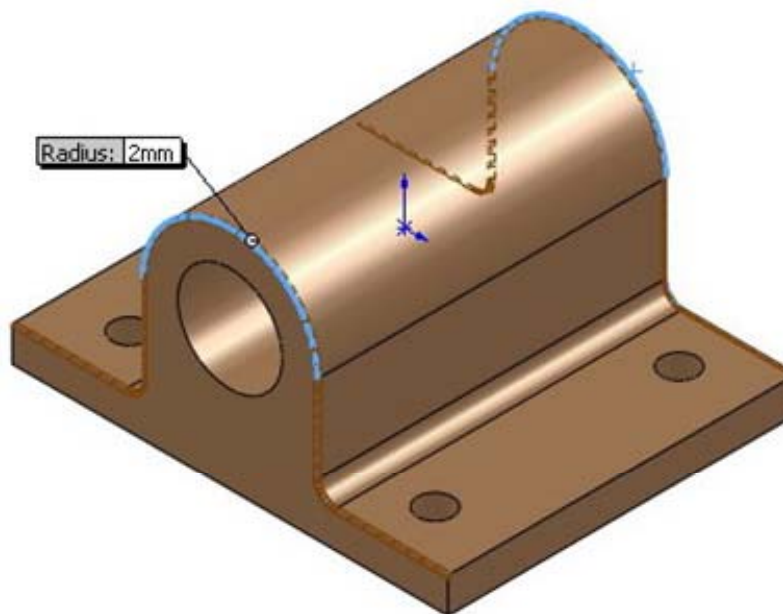
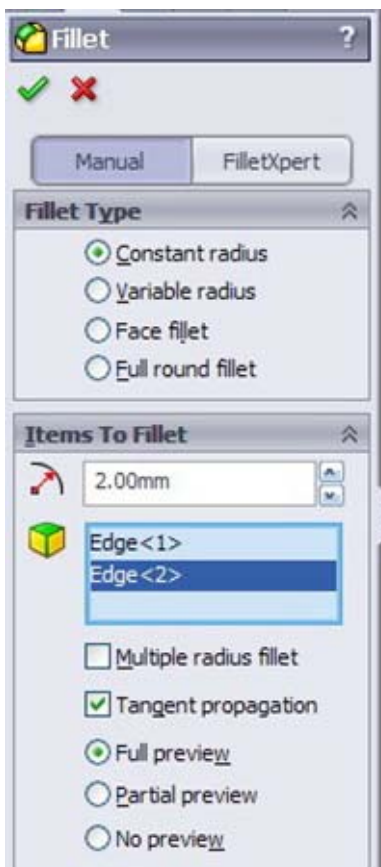
9. Fillet edges, Radius 10 mm

คลิก Fillet  จาก Features toolbar



10. Fillet edges, Radius 2 mm

คลิก Fillet  จาก Features toolbar

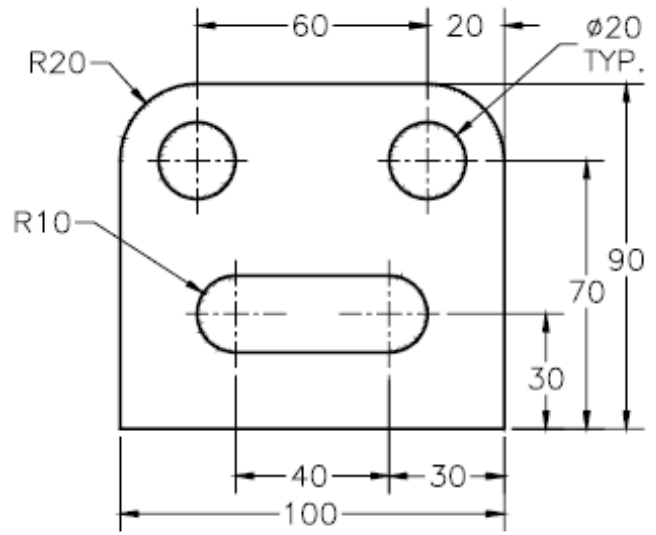
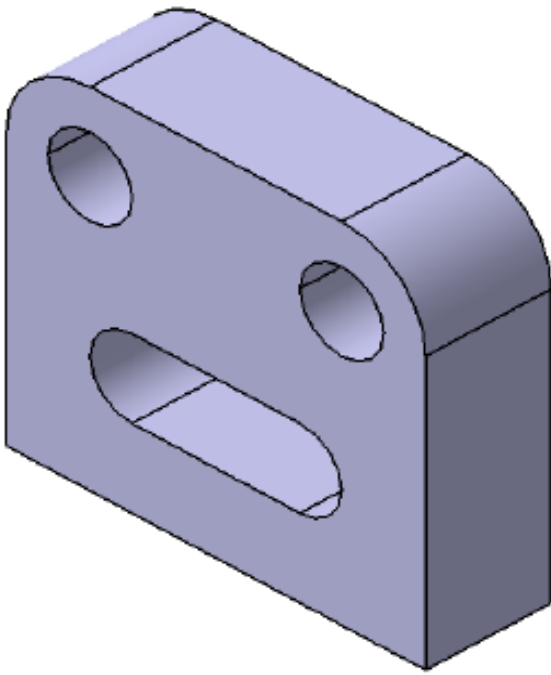


11. คลิก Save 

กำหนดชื่อเป็น Tutor01.SLDPRТ

Exercise 01

ให้สร้าง Part ดังแสดงรูปด้านล่าง โดยกำหนดความหนาของ Part ได้ตามต้องการ



Exercise 02

ให้สร้าง Part ดังแสดงรูปด้านล่าง โดยกำหนดความหนาของ Part ได้ตามต้องการ

